

BUTS MULTI-SPORTS GRAND PARC BARREAUDE

" SCELLEMENT DIRECT " OU " SUR PLATINE "

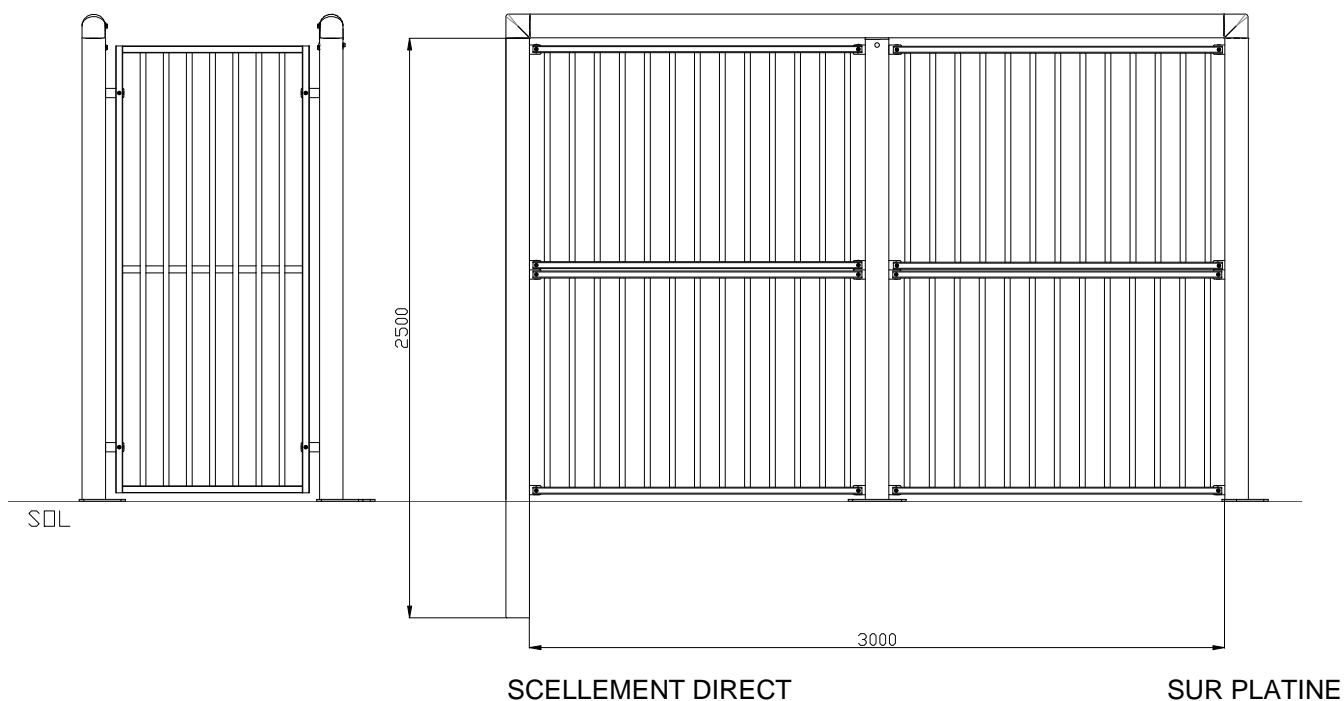
Notice de pose - Entretien (à conserver)

**CONFORME AU CODE DU SPORT ET
A LA NORME EN NF15-312
" EQUIPEMENT SPORTIFS EN ACCÈS LIBRE "**

Références:
HE010102-BAR
HE010112-BAR

VUE DE COTE

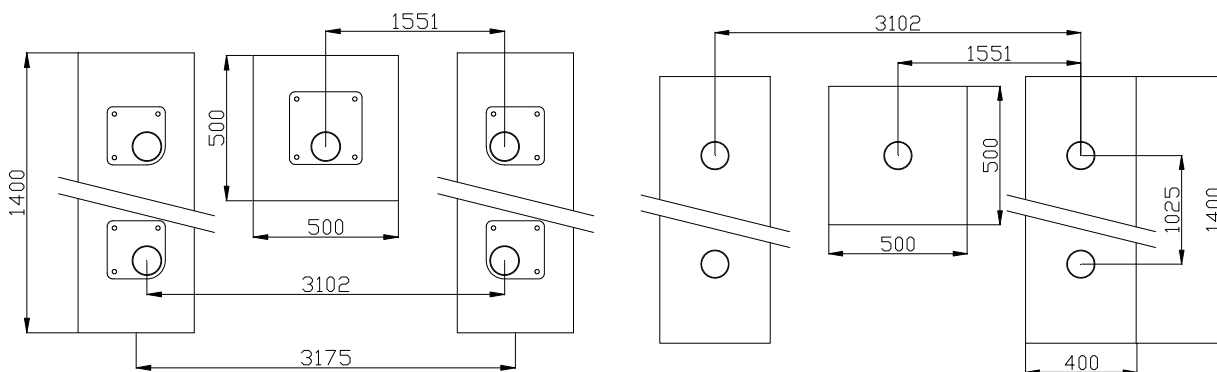
VUE DE FACE



REALISATION DES MASSIFS BETON

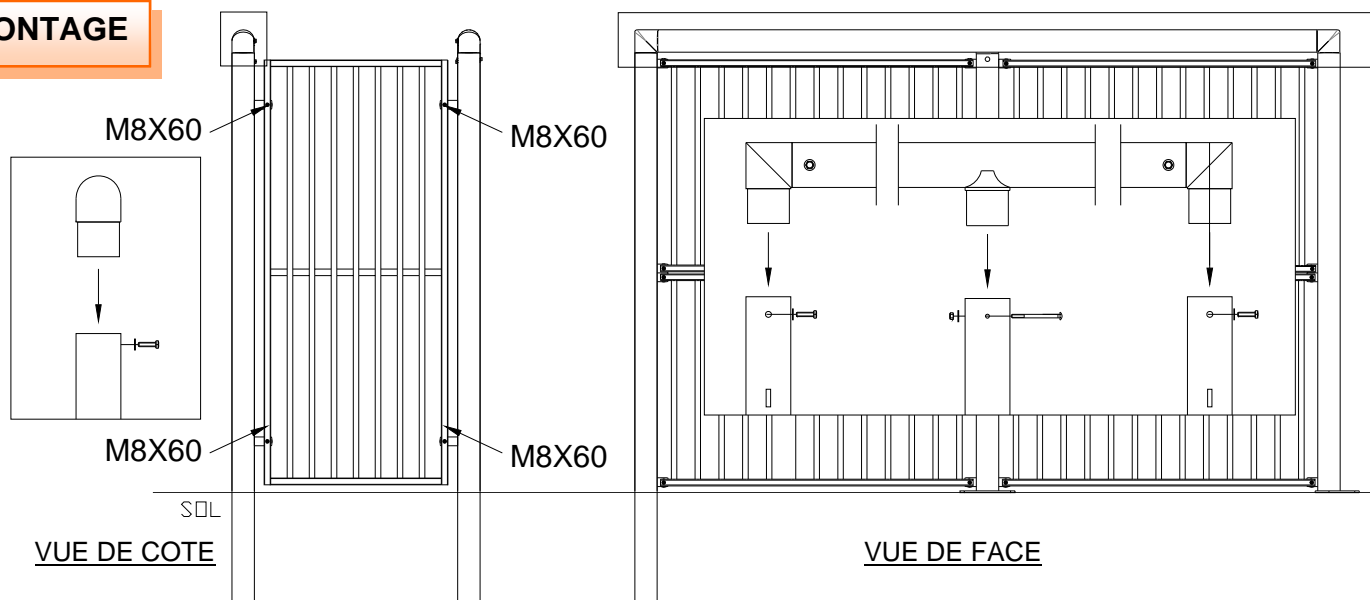
SUR PLATINE

SCELLEMENT DIRECT



Profondeur MINI des massifs béton : 600 mm

MONTAGE



- Positionner les poteaux d'angle en dirigeant les 2 plats vers l'intérieur du but (voir vue de coté) et le poteau central entre les 2 montants arrière.
- Emboîter les transversales avant et arrière en les fixant sur chaque montant avec les boulons HM10x40.
- Solidariser l'ensemble à l'aide des grilles de côté de but et des boulons Torx inviolable M8x60.
- Mettre les bouchons plastique en bout des carrés de grille.
- Positionner les grilles de fond de but en dirigeant les tubes carré vers l'extérieur du but.
- Effectuer les contrôles de résistance et de stabilité conformément à l'annexe III -1 de l'art. 322-22 du code du sport.

AVERTISSEMENT

- A chaque mise en place des équipements, un contrôle visuel et manuel de stabilité et de solidité sont obligatoires.
- Cet équipement doit impérativement être fixé pendant son utilisation ou être rendu inutilisable lors de son stockage.
- Les équipements doivent être entretenus par leur propriétaire de façon à ce qu'ils répondent en permanence aux exigences de sécurité.
- Etablir un plan de vérification et d'entretien qui précisera la périodicité des vérifications.
- Réaliser un registre comportant, pour chaque site, la date et le résultat des contrôles et essais réalisés.
- Tout équipement non conforme aux exigences de sécurité doit être rendu inaccessible aux usagers par le propriétaire ou l'exploitant.
- Ne pas utiliser ce matériel pour un usage autre que celui pour lequel il est prévu à l'origine.
- Ne pas se suspendre, grimper, se balancer sur le matériel.

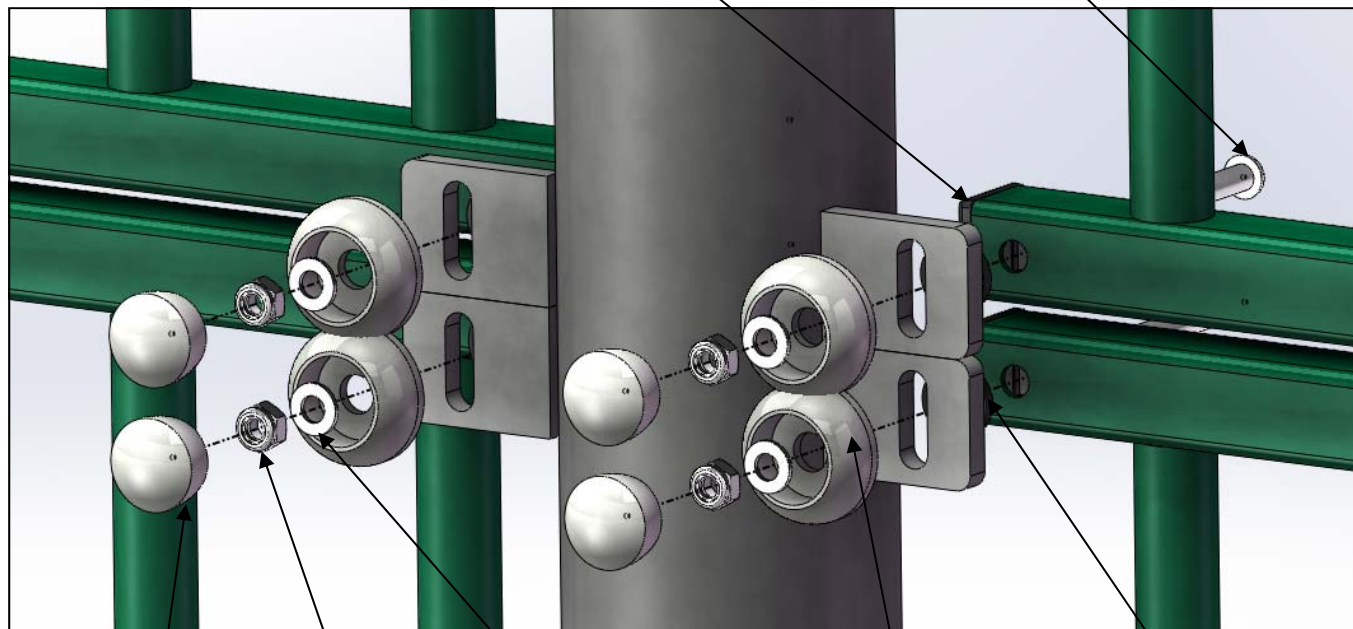
Vue de l'intérieur du terrain



Vue de l'extérieur du terrain

Bouchon 30x30 A ailettes

Vis inviolable M8 inox



Cache écrou (capot)

Ecrou frein M8 inox

Rondelle Ø8 inox

Cache écrou (embase)

Rondelle Anti-bruit

COLISAGE

N° colis	Nature du materiel	GRAND PARC SCELLEMENT DIRECT		GRAND PARC SUR PLATINE	
		Dimensions mm	Poids Kg.	Dimensions mm	Poids Kg.
1/3	1 Civiere: - 5 Montants - 2 Transversales	3000x600x500	122.30	3000x600x500	118.90
2/3	1 Palette: - 2 Grilles coté de but - 2 Grilles fond de but	1420x1845x340	117.80	1420x1845x340	117.80
3/3	Colis accessoire : - 4 Jonctions MS (sans plats soudé) - 1 Sachet FB0003 avec : - 8 vis HM10x40 - 8 rondelles Ø10 - 1 Sachet avec : - 1 Boulons Japy M8x110 - 45 Rondelles inox M8x15x1.5 - 24 Rondelles caoutchouc Ø8.5x24 - 25 Ecrous frein inox M8 - 24 Vis inox inviolable M8X60 - 24 Embouts à ailettes 30x30 - 24 Embases Caches écrous M8 - 24 Bouchons Caches écrous M8 - 1 Clé antivol	400x300x300	6.70	400x300x300	8.70
4/4	Complément pour but sur platine : - 16 Goujons à frapper M12*145	X		Ajouté dans le colis accessoire	

Outillage nécessaire :
-clés de 13-16 et 1 maillet

Masse d'un buts sceller : 247 Kg
Masse d'un buts sur platine : 245.50 Kg