

# BARRES À DANSER M'2006

## (POTENCES MURALES & SUPPORT FIXE)

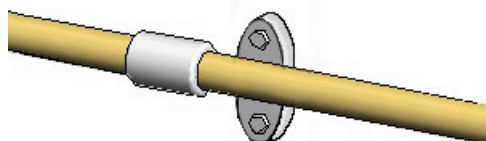
2220 + 2210C  
2220 + 2212B  
2220 + 2215B



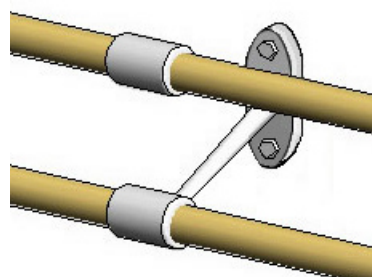
À CONSERVER

2220 + 2215B

2220 + 2210C



2220 + 2212B



### Avertissement :

Il convient de faire installer cet équipement par une personne qualifiée.

Cet équipement doit être utilisé sous la surveillance d'une personne qualifiée.

L'usage de cet équipement à des fins autres que celles initialement prévues est exclu.

### Conformité :

Cet équipement répond aux exigences de la norme européenne EN 913 « Matériel de gymnastique - Exigences générales de sécurité et méthodes d'essai ».

### Recommandations :

Il est recommandé comme l'indique la norme française NF S 52-400 de :

- conserver cette notice pour référence ultérieure (contrôle, entretien...).
- effectuer une maintenance préventive de manière périodique.
- mettre en place une vérification annuelle ou pluriannuelle selon l'utilisation.

### Encombrement maxi. :

- Largeur des Platines des Supports fixes au sol : 150 mm
- Distance des barres par rapport au mur : 150 mm

### Colisage :

- Barre bois  $\varnothing 40$  - Long.: 1,60m (**Réf. unitaire : 2220**)  $\rightarrow$  1 colis (Groupée par quantité)  
Dimensions unitaire :  $\varnothing 40 \times 1600$  mm - Volume unitaire :  $0,026$  m<sup>3</sup> - Masse unitaire : 1,5 kg
- Potence murale simple (**Réf.: 2210C**)  $\rightarrow$  1 colis  
Dimensions :  $320 \times 220 \times 220$  mm - Volume :  $0,015$  m<sup>3</sup> - Masse : 0,25 kg
- Potence murale double (**Réf.: 2212B**)  $\rightarrow$  1 colis  
Dimensions :  $320 \times 220 \times 220$  mm - Volume :  $0,015$  m<sup>3</sup> - Masse : 0,45 kg
- Support fixe au sol (**Réf.: 2215B**)  $\rightarrow$  1 colis  
Dimensions :  $1230 \times 220 \times 210$  mm - Volume :  $0,057$  m<sup>3</sup> - Masse : 5 kg

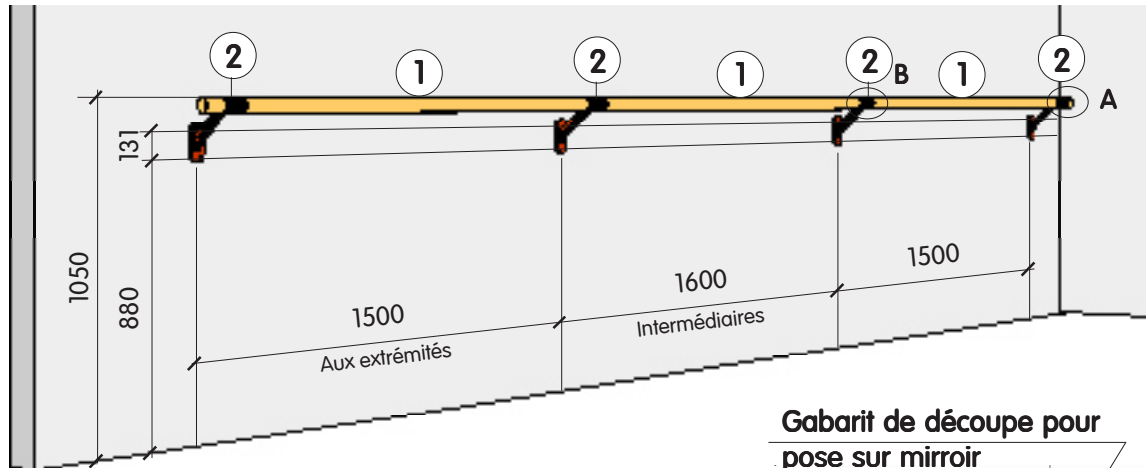
### Maintenance :

Vérifier le serrage correct de toutes les fixations avant chaque utilisation.

### I. Préparation des fixations murales (Fig.: 1) :

- 1/ Repérer au sol les entraxes des potences (2) : 1500 mm aux extrémités et 1600 mm au milieu (potences intermédiaires).
- 2/ Tracer au mur la hauteur des fixations (sur 2 lignes parallèles espacées de 131 mm) à 880 mm à l'aplomb des repères au sol à l'aide d'un niveau, où viendront se fixer les potences (2) simples ou doubles.
- 3/ Puis déterminer la position précise des fixations par un tracé vertical à l'aide d'un fil à plomb, d'un mètre et du niveau.

Figure 1



### II. Réalisation des fixations murales (Fig. 2) :

Attention : Les potences murales sont livrées sans fixations.

Nota : Pour la pose des potences murales (2) sur miroir, utiliser le gabarit de découpe dessiné à l'échelle 1 (voir Fig. 2).

### III. Montage et fixation des barres à danser (Fig.: 1, 3 et 4) :

Gabarit de découpe pour pose sur miroir

Figure 2

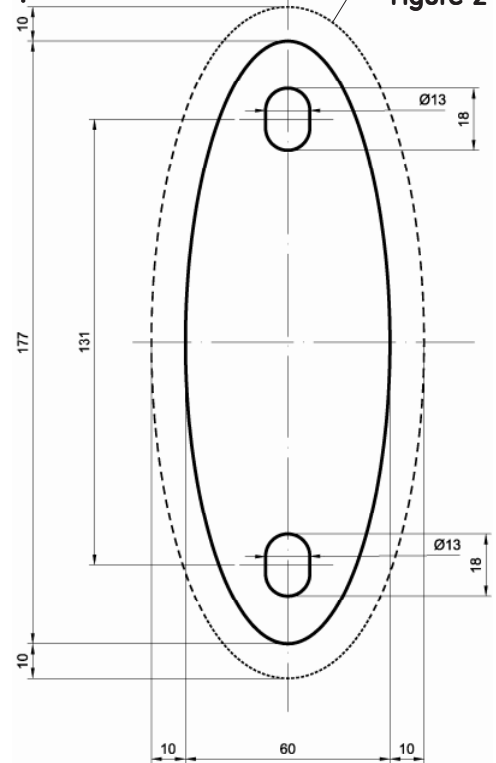
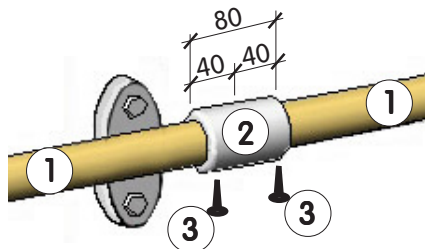
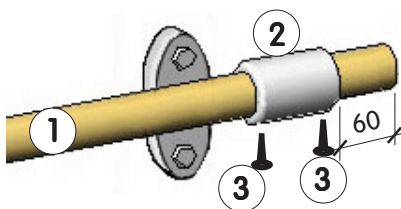


Figure 3 - Extrémité - Détail A

Figure 4 - Intermédiaire - Détail B

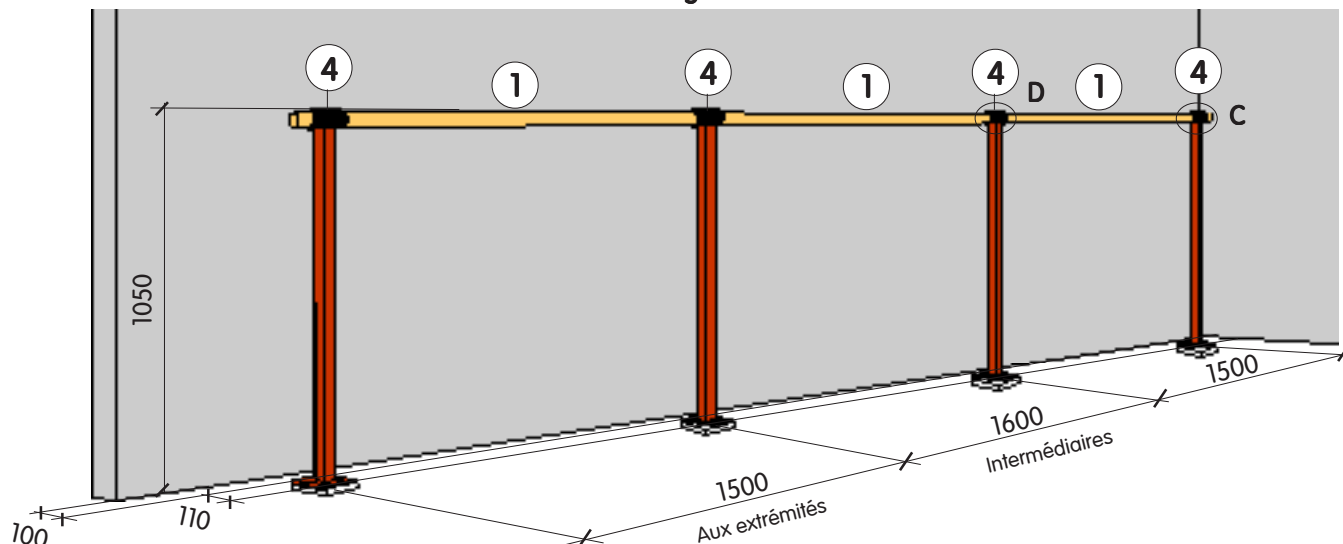


- 1/ Commencer par fixer une potence (2) d'extrémité au mur.  
Serrer en fonction du type de support mural (plein ou creux) et de la cheville utilisée.
- 2/ Prémonter une deuxième potence (2) à l'extrémité d'une barre bois (1) : l'enfiler de 40 mm environ, c'est-à-dire jusqu'au milieu de la partie cylindrique (voir détail B - Fig. 4).
- 3/ Présenter, puis enfiler cette barre bois (1) à travers la potence (2) déjà fixée, en faisant dépasser l'extrémité de 60 mm (voir détail A - Fig. 3).
- 4/ Orienter l'ensemble (1)+(2), puis fixer la deuxième potence (2) au mur.
- 5/ Renouveler les opérations 2/, 3/ et 4/, jusqu'à poser la dernière potence (2). L'enfiler sur la dernière barre bois (1) (dont l'extrémité doit dépasser de 60 mm), avant de la fixer au mur (voir détail A - Fig. 3).
- 6/ Les barres bois (1) sont très légèrement galbées. Afin d'aligner l'ensemble par rapport au mur (se placer dans le prolongement), tourner chaque barre (1) jusqu'à ce que la partie bombée soit orientée vers le bas (ou vers le haut).
- 7/ Fixer ensuite la barre bois (1) sous chaque potence d'extrémité (2), et 2 barres (1) par potence intermédiaire (2), à l'aide des vis autoforeuses (3).

## I. Préparation des fixations au sol (Fig.: 5) :

- 1/ Repérer au sol les entraxes des supports de potences (4) : 1500 mm aux extrémités et 1600 mm au milieu (potences intermédiaires).
- 2/ Tracer au sol la position des fixations (sur 2 lignes parallèles espacées de 110 mm) à 100 mm du mur, où viendront se fixer les supports fixes (4).

Figure 5



## II. Fixation au sol et Montage des barres à danser (Fig.: 5, 6, 7 et 8) (2 personnes conseillées) :

- 1/ Perçer 2 trous  $\varnothing 12$  mm de profondeur 90 mm, espacés de 110 mm, sur le tracé de chaque support de potence (4) (Fig. 6).
- 2/ Aspirer la poussière.
- 3/ Commencer par présenter un support de potence (4) sur le tracé à une extrémité.
- 4/ Mettre en place 2 rondelles (6). Enfoncer les chevilles à expansion (5) fournies à l'aide d'un marteau, au travers des 2 rondelles (6) et de la platine du support de potence (4).
- 5/ Visser les chevilles (5) sans serrer.
- 6/ Enfiler une barre bois (1) à travers le support de potence (4) déjà fixé, en faisant dépasser l'extrémité de 60 mm (Fig. 8).
- 7/ Engager le deuxième support (4) à l'extrémité de la barre bois (1) déjà en place : l'enfiler de 40 mm environ, c'est-à-dire jusqu'au milieu de la partie cylindrique (voir Fig. 7).
- 8/ Fixer le deuxième support (4) en renouvelant les opérations 4/ et 5/.
- 9/ Prémonter une deuxième barre bois (1) sur le support (4) suivant : l'enfiler de 40 mm environ.
- 10/ Présenter, puis enfiler l'ensemble (1)+(4) à travers le support (4) précédent.
- 11/ Renouveler les opérations 9/ et 10/, jusqu'à poser le dernier support (4). L'enfiler sur la dernière barre bois (1) (dont l'extrémité doit dépasser de 60 mm), avant de le fixer au sol à l'aide de la visserie (5) et (6).
- 12/ Les barres bois (1) sont très légèrement galbées. Afin d'aligner l'ensemble par rapport au mur (se placer dans le prolongement), tourner chaque barre (1) jusqu'à ce que la partie bombée soit orientée vers le bas (ou vers le haut).
- 13/ Serrer les fixations (5) des supports (4) au sol : couple de serrage 23 Nm (voir Fig. 6).
- 14/ Fixer ensuite les barres bois (1) sur les supports (4) par dessous : 1 aux extrémités, et 2 en intermédiaire (4), à l'aide des vis à bois (7) (voir Fig. 7 et 8).

Figure 6

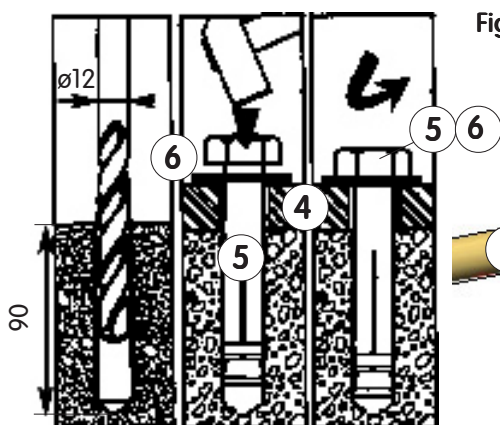


Figure 7 - Intermédiaire - Détail D

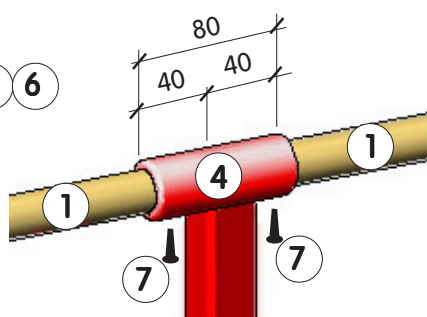
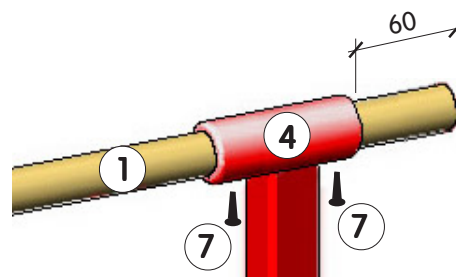
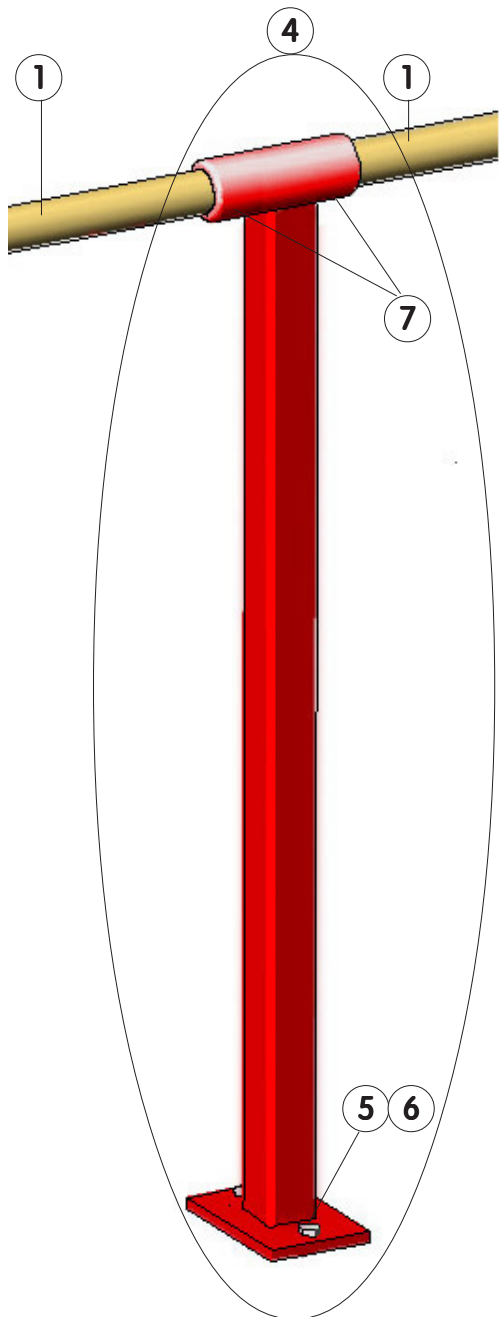
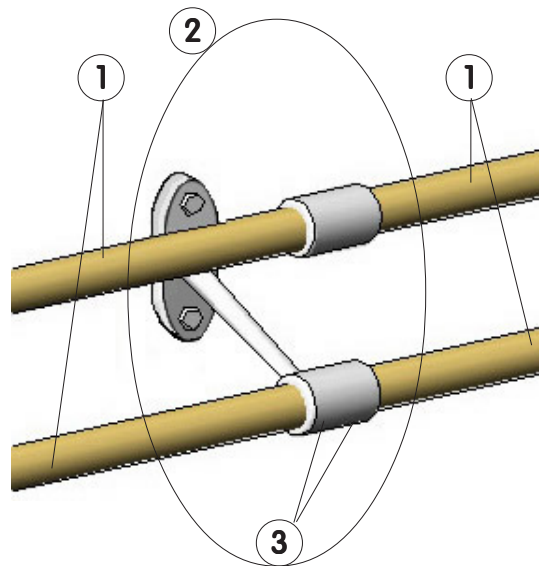


Figure 8 - Extrémité - Détail C

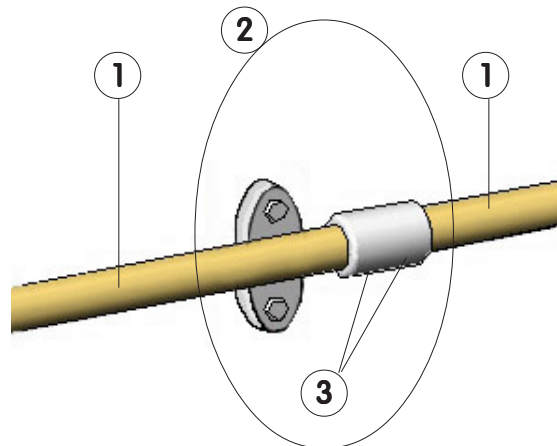




Support fixe de Potence au sol



Potence murale Double



Potence murale Simple

Pour commander les pièces détachées, rappeler la désignation, la référence et la date de livraison de l'appareil complet.

29	-			-	-
28	-			-	-
27	-			-	-
26	-			-	-
25	-			-	-
24	-			-	-
23	-			-	-
22	-			-	-
21	-			-	-
20	-			-	-
19	-			-	-
18	-			-	-
17	-			-	-
16	-			-	-
15	-			-	-
14	-			-	-
13	-			-	-
12	-			-	-
11	-			-	-
10	-			-	-
9	-			-	-
8	-			-	-
7	2	Vis à bois FBZ 4,8 x 25	VTBZ48250Z		l'unité
6	2	Rondelle plate M12 x 27	VRP012270Z		l'unité
5	2	Cheville à expansion M10	QCHESPMG08		l'unité
4	1	Support Fixe / potence sol	2215B		l'unité
3	-	Vis autoforeuse ø4,8x32	VWZ048032A		l'unité
2	1	Potence murale double	2212A		l'unité
2	1	Potence murale simple	2210B		l'unité
1	-	Barre bois ø40 Long 1,60m	2220		l'unité
REP	NBR	DESIGNATION	REFERENCE	OBSERVATION	

**GYMNOVA**

45 RUE GASTON DE FLOTTE  
13012 MARSEILLE  
Tél. : 33-(0)-4-91-87-51-20  
Fax : 33-(0)-4-91-93-86-89

**BARRES À DANSER M'2006**  
**(POTENCES MURALES ET SUPPORT FIXE)**

PAR : M.CHARB LE : 30/04/15

NM28F Réf.: 2220 - 2210C - 2212B - 2215B

CE DOCUMENT EST LA PROPRIETE DE GYMNOVA, IL EST CONFIDENTIEL ET NE PEUT ETRE REPRODUIT SANS NOTRE ACCORD