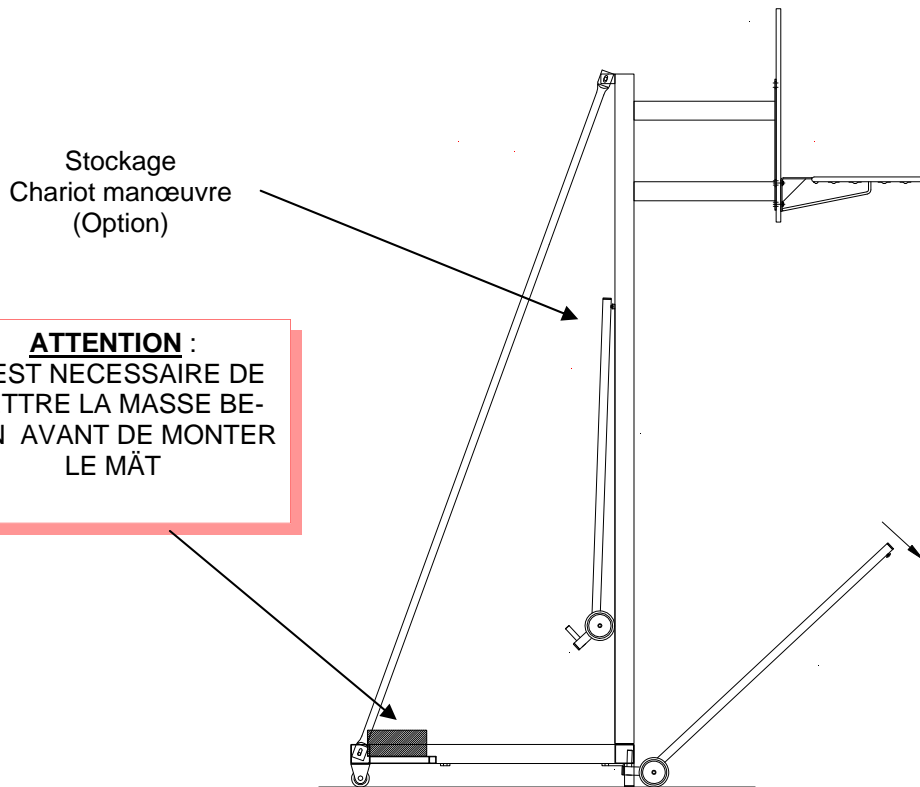


BUT DE BASKET MOBILE DEPORT 0.60 M HAUTEUR FIXE 2.60 ET 3.05 M Notice de pose - Entretien (à conserver)

**SELON LE CODE DU SPORT
CONFORME A LA NORME NF EN 1270**



Références:

- BB130208DL/RE
- BB130210DL/RE

ATTENTION :
IL EST NECESSAIRE DE
METTRE LA MASSE BE-
TON AVANT DE MONTER
LE MÂT

IMPLANTATION AU SOL : DALLE OU MASSIF BETON

La fixation au sol du but se fait soit :

- . Directement sur la dalle de sol plane, saine et de bonne qualité, d'une épaisseur env. 100mm : fig. 1
- . Soit en réalisant un massif béton 1000*1000 profondeur 200mm (2000 Kg/m3 minimum) : fig. 2

Fixation directe
sur dalle

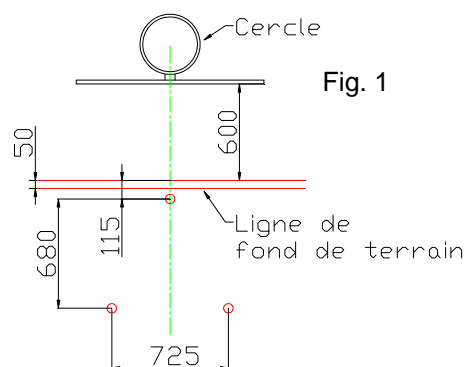


Fig. 1

Fixation sur
massif béton

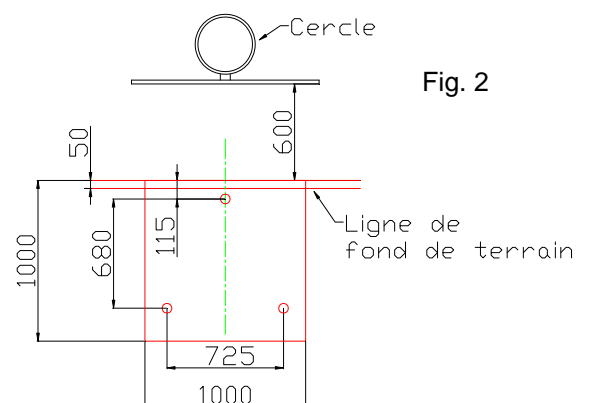
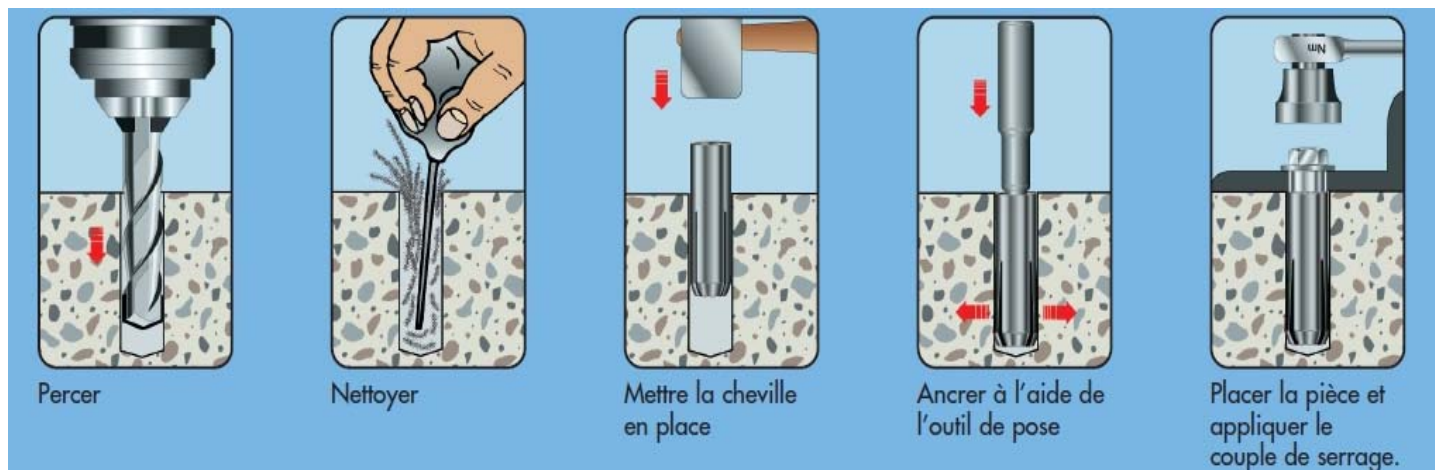


Fig. 2

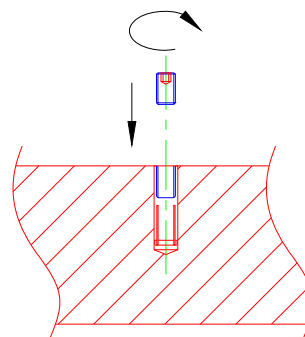
Plan de scellement
(vue de dessus)

FIXATION AU SOL :

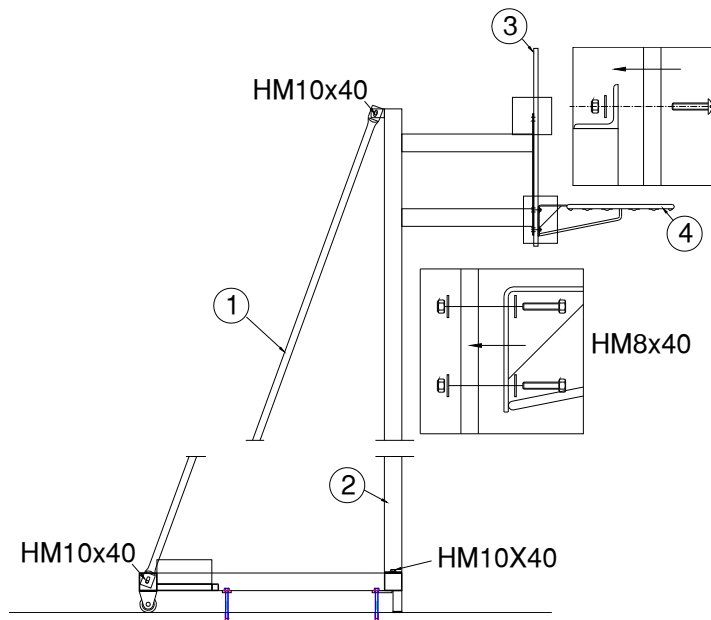
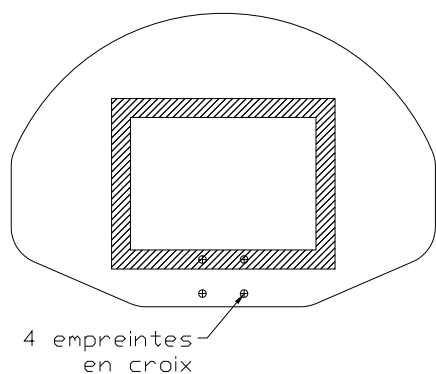
- Tracer puis percer 3 trous \varnothing 15 et profondeur 50 mm dans la dalle ou le massif béton comme indiquer fig. 1 et fixer les chevilles d'ancrage, en respectant précisément les schémas de mise en œuvre ci-dessous.
- Les chevilles doivent arriver à raz du sol ou 2 à 3 mm en dessous



- Positionner la vis sans tête sur la cheville d'ancrage avec la clé Btr : celle-ci empêchera la poussière d'obturer le trou de la cheville.
- Cette opération sera à réaliser chaque fois que l'on enlève le but.



MONTAGE



- S'assurer de la présence du plot béton d'environ 35 Kg à l'arrière du bati, présenter le mât (2) sur le chariot, poser les jambes de force (1), puis fixer l'ensemble à l'aide des vis M10x40, rondelles et des écrous HM10.
- Percer sur le panneau (3), les 4 trous de fixation du cercle (indiqués par des croix) à l'aide d'1 mèche \varnothing 9 à 10.
- Fixer le panneau (3) et le cercle (4) sur le support panneau à l'aide des vis HM8x40, des rondelles et écrous frein M8.
- Contre-percer les 2 autres trous en partie supérieure du panneau par l'arrière du support panneau, à l'aide d'1 mèche \varnothing 5 puis \varnothing 9-10 afin d'éviter les éclats.
- Fixer le panneau à l'aide des vis Poeliers M8x40, des rondelles et écrous frein M8 sur le support panneau .
- A la mise en place, contrôler verticalité/horizontalité panneau/cercle ainsi que la hauteur du dessus du cercle au sol.
- Fixer le but sur son ancrage puis effectuer les contrôles de résistance et de stabilité conformément à l'annexe III -1 de l'art. 322-22 du code du sport.

MISE EN PLACE DU BUT

- S'assurer de la présence des contrepoids.
- Utiliser le chariot de manœuvre : glisser le doigt du chariot dans le tube à l'avant sous l'embase et pousser la poignée vers le bas afin de légèrement soulever celle-ci (page 1).
- Pousser le but pour l'amener à sa position d'utilisation
- Retirer et ranger le chariot de manœuvre.
- Enlever les vis sans tête des chevilles d'ancrage à l'aide de la clé Btr et conserver les : fig. 2a
- Ancrer le but grâce aux 3 vis HM12*180 + rondelles : fig. 2b

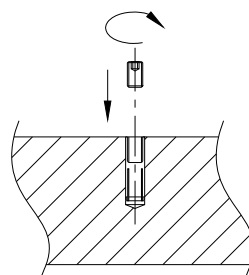


Fig. 2a

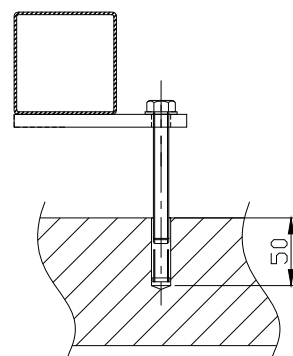


Fig. 2b

AVERTISSEMENT

- A chaque mise en place des équipements, un contrôle visuel et manuel de stabilité et de solidité sont obligatoires.
- Cet équipement doit impérativement être fixé pendant son utilisation ou être rendu inutilisable lors de son stockage.
- Les équipements doivent être entretenus par leur propriétaire de façon à ce qu'ils répondent en permanence aux exigences de sécurité.
- Le propriétaire doit établir un plan des vérifications périodiques et d'entretien des équipements .
- Réaliser un registre comportant, pour chaque site, la date et le résultat des contrôles et essais réalisés.
- Tout équipement non conforme aux exigences de sécurité doit être rendu inaccessible aux usagers par le propriétaire ou l'exploitant.
- Ne pas utiliser cet équipement pour un usage autre que celui pour lequel il est prévu à l'origine.
- Ne pas se suspendre, grimper, se balancer sur cet équipement.

COLISAGE

N° colis	Nature du materiel	BASKET MOBILE HAUTEUR 2.60		BASKET MOBILE HAUTEUR 3.05	
		Dimensions mm	Poids Kg.	Dimensions mm	Poids Kg.
1/5	- 1 Embase à roulettes	1200*1000*200	26.5	1200*1000*200	26.5
2/5	- 1 Mât + 2 haubans	3000*700*400	33.5	3400*700*400	35.5
3/5	- 1 panneau PES	1200*900*30	19.0	1200*900*30	19.0
4/5	Colis accessoires : - 1 Cercle - 1 Filet BB Ø5 - 1 Housse pour lest béton - 1 Sachet SABB0001-UNITE avec : - 4 Vis HM8-50 - 2 Vis Poeliers M8-40 - 10 Rondelles Ø8-25 - 6 Ecrous frein HM8 - 1 Sachet SABB0006-UNITE avec : - 4 Vis HM10-25 - 5 Vis HM10-40 - 14 Rondelles Ø10-25 - 5 Ecoure frein HM10 - 3 Chevilles d'ancrage Ø15 - 3 Vis HCM12-20 (sans tête) - 3 Vis M12x180 - 3 Rondelle Ø12-30 - 1 Outil de pose pour cheville - 1 Clé BTr de 6 (pour vis sans tête)	600*500*250	8.0	600*500*250	8.0
5/5	- 1 contre poids béton	650*250*120	35.0	650*250*120	35.0

Outillage nécessaire :

- 1 tournevis plat
- 1 clé de 13 -16-17-18
- 1 perceuse + forêt béton Ø15

Masse d'un but basket mobile :

- hauteur 2.60 : 120 Kg
- hauteur 3.05 : 122 Kg