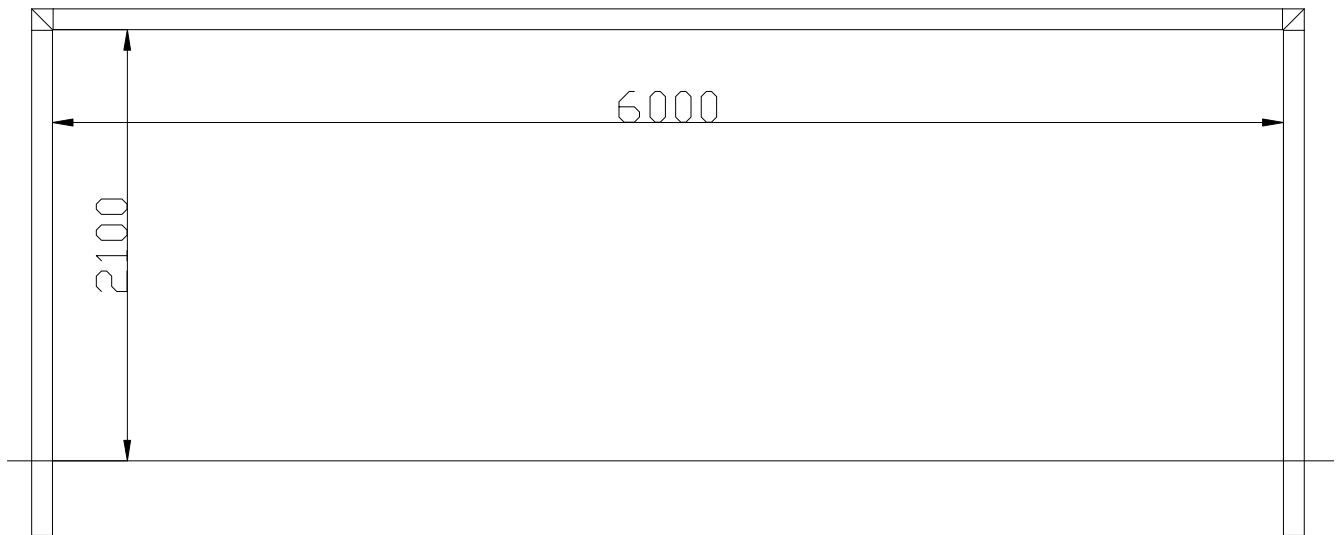


BUTS DE FOOTBALL MARACANA 7 JOUEURS " A SCELLER "

Notice de pose - Entretien (à conserver)

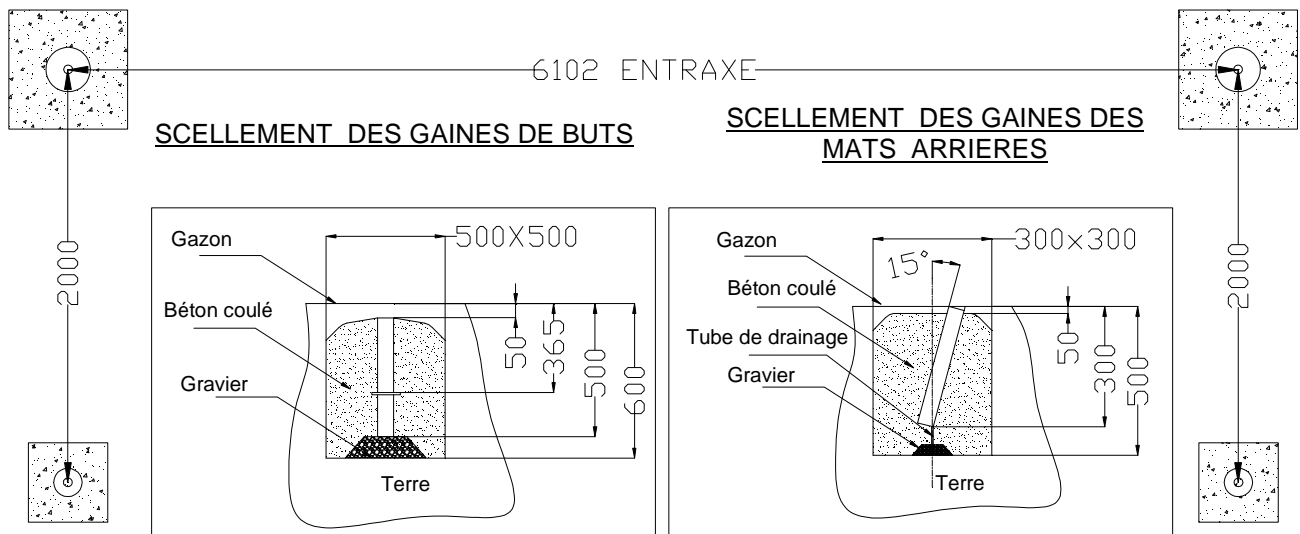
**SELON LE CODE DU SPORT
CONFORME A LA NORME NF EN 748**

Référence:
- FB04N313

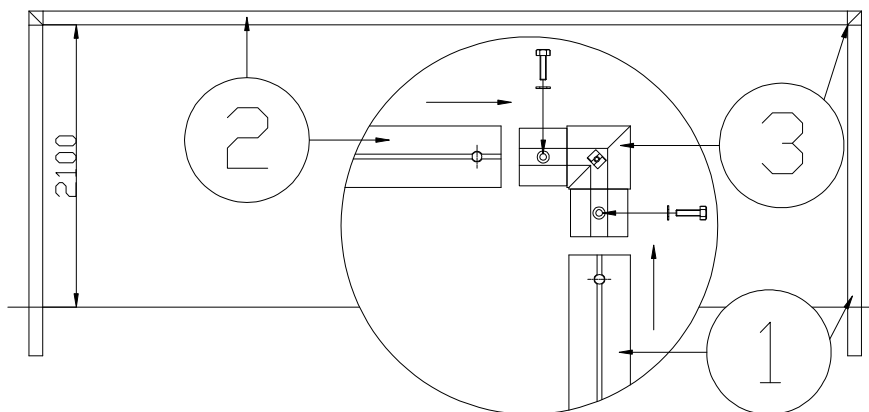


RÉALISATION DES MASSIFS BÉTON

ATTENTION :
IL EST NECESSAIRE D'ECARTER LES MATS
ARRIERES POUR NE PAS GÊNER
LA DESCENTE ET LA MISE EN PLACE
DU SYSTÈME DE RELEVAGE.



MONTAGE



- Glisser les crochets dans la rainure avant assemblage : 16 crochets sur chaque transversale et 6 crochets sur chaque montant.
- Emboîter les montants (1) et la transversale (2) sur les jonctions (3) . Fixer l'ensemble à l'aide des vis HM10x40 + rondelles.
- Insérer les buts dans les gaines et effectuer les contrôles de résistance et de stabilité conformément à l'annexe III - 1 de l'article 322-22 du code du sport.

AVERTISSEMENT

- A chaque mise en place des équipements, un contrôle visuel et manuel de stabilité et de solidité sont obligatoires.
- Cet équipement doit impérativement être fixé pendant son utilisation ou être rendu inutilisable lors de son stockage.
- Les équipements doivent être entretenus par leur propriétaire de façon à ce qu'ils répondent en permanence aux exigences de sécurité.
- Le propriétaire doit établir un plan des vérifications périodiques et d'entretien des équipements.
- Réaliser un registre comportant, pour chaque site, la date et le résultat des contrôles et essais réalisés.
- Tout équipement non conforme aux exigences de sécurité doit être rendu inaccessible aux usagers par le propriétaire ou l'exploitant.
- Ne pas utiliser ce matériel pour un usage autre que celui pour lequel il est prévu à l'origine.
- Ne pas se suspendre, grimper, se balancer sur cet équipement.

COLISAGE

		FOOTBALL ALU 7 JOUEURS	
N° colis	Nature du materiel	Dimensions emballées	Poids Kg.
1/5	2 Transversales	6050x210x110	39.3
2/5	2 Montants	2460x210x110	10.8
3/5	2 Montants	2460x210x110	10.8
4/5	Colis fourreaux : - 4 Fourreaux Ø102 - 4 Couvertures alu Ø102	520x150x460	4.6
5/5	Colis accessoire : - 4 Jonctions MARACANA - 56 Crochets à clipper - 1 sachet SAFB0003 avec : - 8 Vis HM10x40 - 8 Rondelles Ø10	320x260x220	6.4

Outils nécessaires :

- clé de 16
- 1 maillet

Masse d'une paire de buts 7 joueurs MARACANA à sceller : 69 Kg