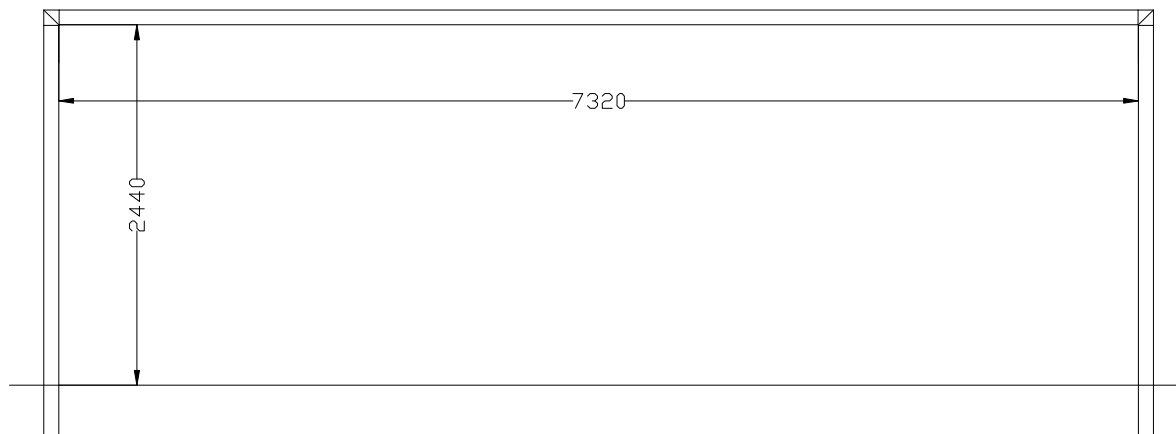


BUTS DE FOOTBALL MARACANA 11 JOUEURS " A SCELLER "

Notice de pose - Entretien (à conserver)

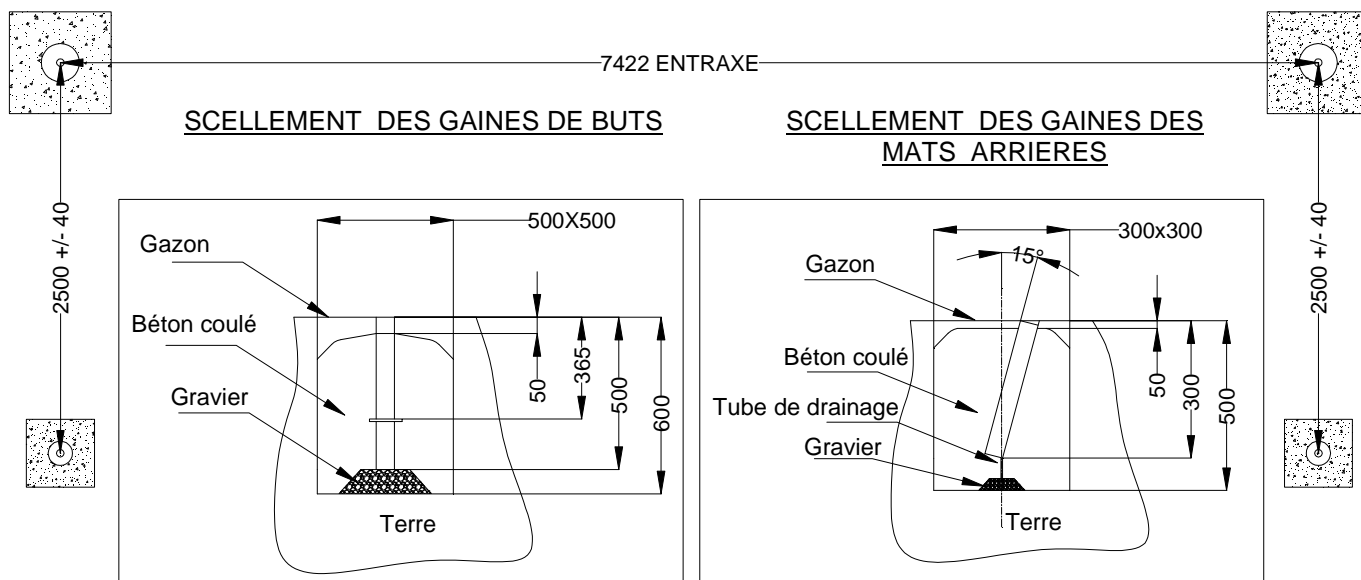
**SELON LE CODE DU SPORT
CONFORME A LA NORME NF EN 748**

Référence:
- FB04N511

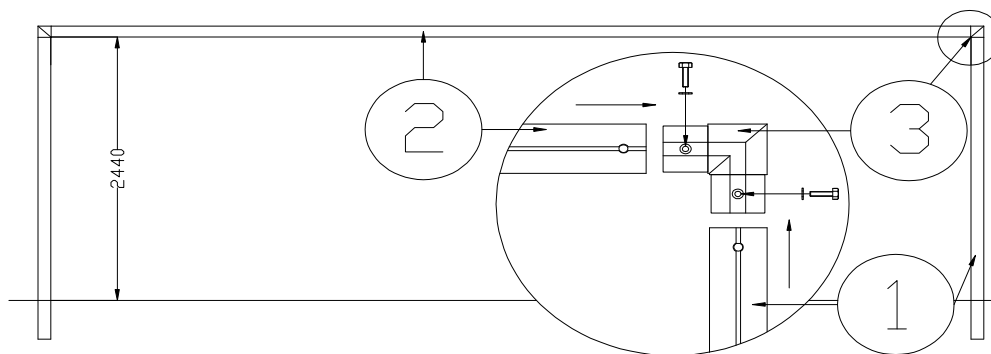


RÉALISATION DES MASSIFS BÉTON

ATTENTION :
IL EST NECESSAIRE D'ECARTER LES MATS
ARRIERES POUR NE PAS GÊNER
LA DESCENTE ET LA MISE EN PLACE
DU SYSTÈME DE RELEVAGE.



MONTAGE



- Glisser les crochets dans la rainure avant assemblage : 22 crochets sur chaque transversale et 7 crochets sur chaque montant.
- Emboîter les montants (1) et la transversale (2) sur les jonctions (3) . Fixer l'ensemble à l'aide des vis HM10x40 + rondelles.
- Insérer les buts dans les gaines et effectuer les contrôles de résistance et de stabilité conformément à l'annexe III - 1 de l'article 322-22 du code du sport.

AVERTISSEMENT

- A chaque mise en place des équipements, un contrôle visuel et manuel de stabilité et de solidité sont obligatoires.
- Cet équipement doit impérativement être fixé pendant son utilisation ou être rendu inutilisable lors de son stockage.
- Les équipements doivent être entretenus par leur propriétaire de façon à ce qu'ils répondent en permanence aux exigences de sécurité.
- Le propriétaire doit établir un plan des vérifications périodiques et d'entretien des équipements.
- Réaliser un registre comportant, pour chaque site, la date et le résultat des contrôles et essais réalisés.
- Tout équipement non conforme aux exigences de sécurité doit être rendu inaccessible aux usagers par le propriétaire ou l'exploitant.
- Ne pas utiliser ce matériel pour un usage autre que celui pour lequel il est prévu à l'origine.
- Ne pas se suspendre, grimper, se balancer sur cet équipement.

COLISAGE

| | | FOOTBALL ALU 11 JOUEURS | |
|----------|---|-------------------------|-----------|
| N° colis | Nature du matériel | Dimensions mm | Poids Kg. |
| 1/5 | 2 Transversales | 7400x210x110 | 32.0 |
| 2/5 | 2 Montants | 2800x210x110 | 12.3 |
| 3/5 | 2 Montants | 2800x210x110 | 12.3 |
| 4/5 | Colis fourreaux : - 4 fourreaux Ø102 - 4 couvercles alu Ø102 | 520x150x460 | 4.6 |
| 5/5 | Colis accessoire : - 4 jonctions MARACANA - 72 crochets à clipper - 1 Sachet FB0003 avec : - 8 vis HM10x40 - 8 rondelles Ø10 | 320x260x220 | 6.5 |

Outillage nécessaire :

- clé de 16
- 1 maillet

Masse d'une paire de buts 11 joueurs MARACANA à sceller : 67.6 Kg