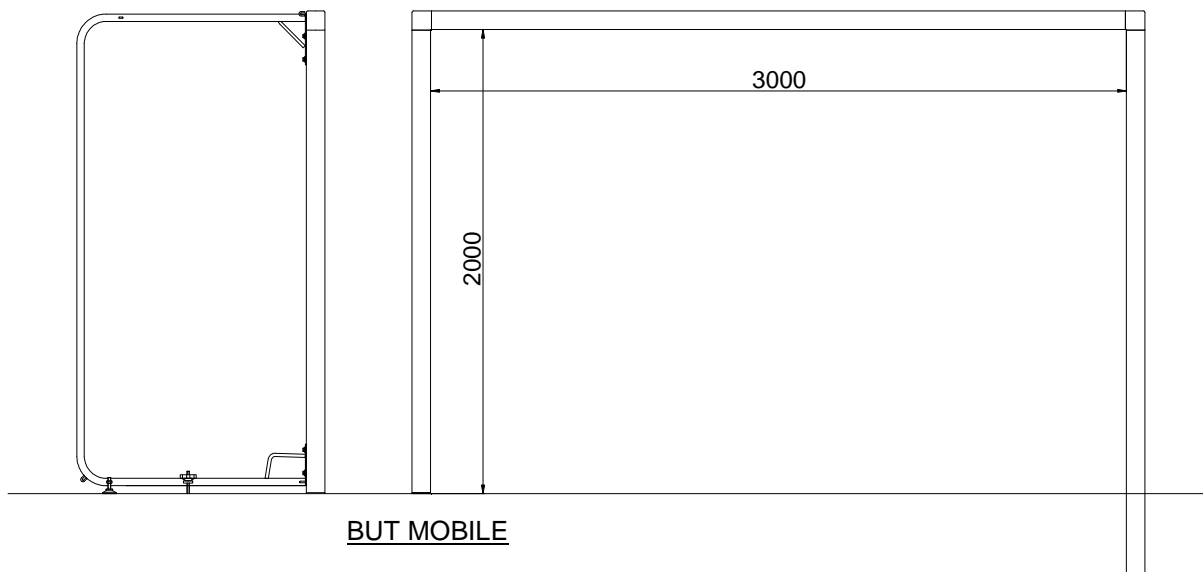


BUTS DE HAND-BALL ACIER COMPETITION 80x80 " A SCELLER " OU " MOBILE "

Notice de pose - Entretien (à conserver)

**SELON LE CODE DU SPORT
CONFORME A LA NORME NF EN 749
LORS DE L'UTILISATION OU EN PERIODE DE STOCKAGE,
LES BUTS DOIVENT OBLIGATOIREMENT ETRE ANCRES
POUR LA SECURITE DES UTILISATEURS.**

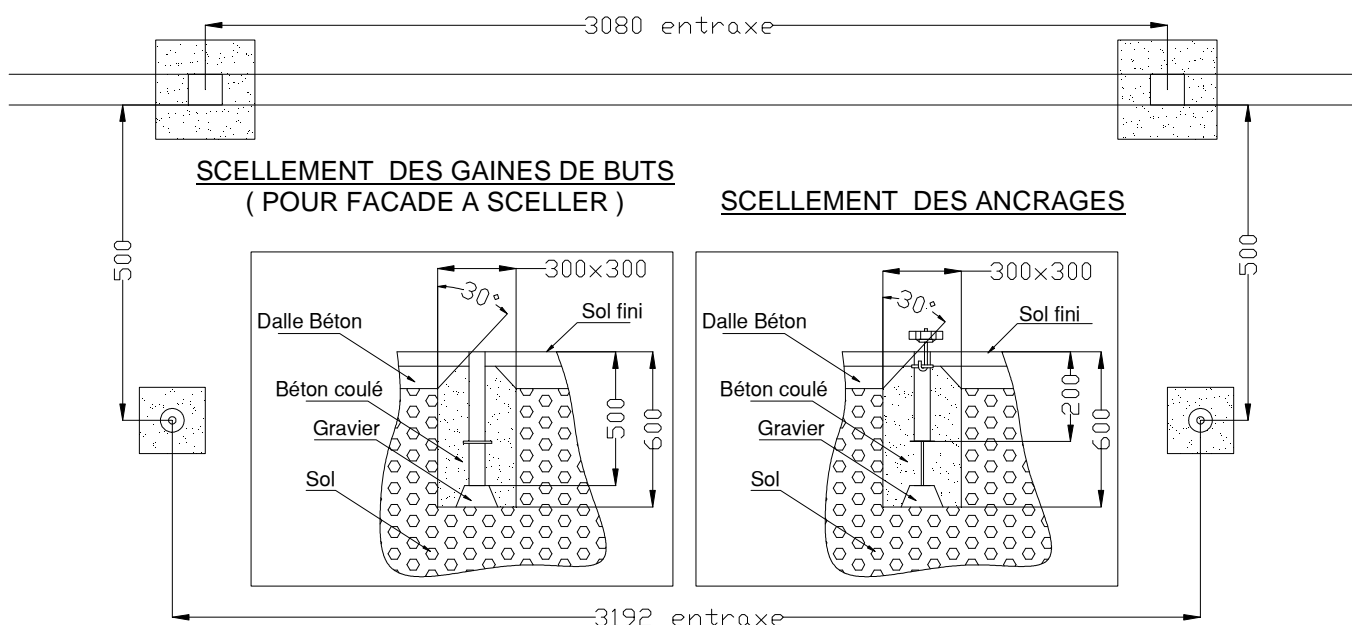
Références:
HB05N212BV-BI
HB05N213BV-BI
HB04N212BV-BI
HB04N213BV-BI
HB03N212BV-BI
HB03N213BV-BI



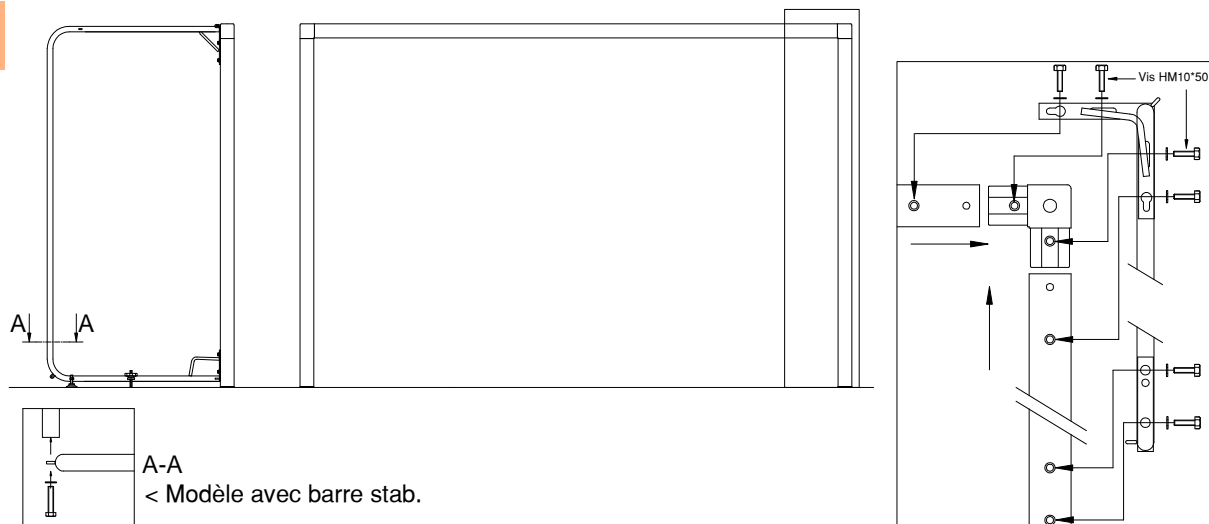
BUT MOBILE

BUT A SCELLER

RÉALISATION DES MASSIFS BÉTON



MONTAGE



- Emboîter montants/transversale sur les jonctions. Présenter les arceaux et fixer l'ensemble à l'aide des vis M10x40 (sur le tube) ou M10x50 (sur les jonctions) et des rondelles Ø10. Régler la verticalité des buts avec les vérins.

* Pour le modèle avec barres de stabilisation, visser à l'arrière en partie basse à l'aide des vis HM10x40 et rondelles.

- Fixer les buts aux boîtiers d'ancrage à l'aide des crochets et molettes et effectuer les contrôles de résistance et de stabilité conformément à l'annexe III -1 de l'art. 322-22 du code du sport.

AVERTISSEMENT

- A chaque mise en place des équipements, un contrôle visuel et manuel de stabilité et de solidité sont obligatoires.
- Cet équipement doit impérativement être fixé pendant son utilisation ou être rendu inutilisable lors de son stockage.
- Les équipements doivent être entretenus par leur propriétaire de façon à ce qu'ils répondent en permanence aux exigences de sécurité.
- Etablir un plan de vérification et d'entretien qui précisera la périodicité des vérifications.
- Réaliser un registre comportant, pour chaque site, la date et le résultat des contrôles et essais réalisés.
- Tout équipement non conforme aux exigences de sécurité doit être rendu inaccessible aux usagers par le propriétaire ou l'exploitant.
- Ne pas utiliser ce matériel pour un usage autre que celui pour lequel il est prévu à l'origine.
- Ne pas se suspendre, grimper, se balancer sur le matériel.

COLISAGE

N° colis	Nature du matériel	HAND-BALL ACIER MOBILE		HAND-BALL ACIER A SCELLER	
		Dimensions mm	Poids Kg.	Dimensions mm	Poids Kg.
1/6-7	2 Transversales	3030x200x120	30.50	3030x200x120	30.50
2/6-7	2 Montants	2100x200x120	20.95	2350x200x120	24.60
3/6-7	2 Montants	2100x200x120	20.95	2350x200x120	24.60
4/6-7	2 arceaux	2000x1000x200	14.40	2000x1000x200	14.40
5/6-7	2 arceaux	2000x1000x200	14.40	2000x1000x200	14.40
6/6-7	Colis accessoire : - 4 Jonctions HB 80*80 - 4 Boîtiers d'ancrage acier Ø60 - Sachet SAHB0010 avec : - 4 Crochets d'ancrage M10x115 - 4 Ecrous frein M10 - 4 Molettes de serrage - 4 Vérins de stabilisation fixe - 8 Vis HM10x50 - 16 Vis HM10x40 - 24 Rondelles Ø10 supplément pour les buts à sceller : - 4 Fourreaux alu 80*80 - 4 Couvertres Ø90	460x200x210	9.10	530x170x480	14.00
7/7	2 barres de stabilisation	3000x80x80	9.50	3000x80x80	9.50

Outillage nécessaire :
- clés de 13-16 et 1 maillet

Masse d'une paire de buts compétition acier à sceller : 109 Kg - 118 Kg Ø50
Masse d'une paire de buts compétition acier mobile : 102 Kg - 111 Kg Ø50